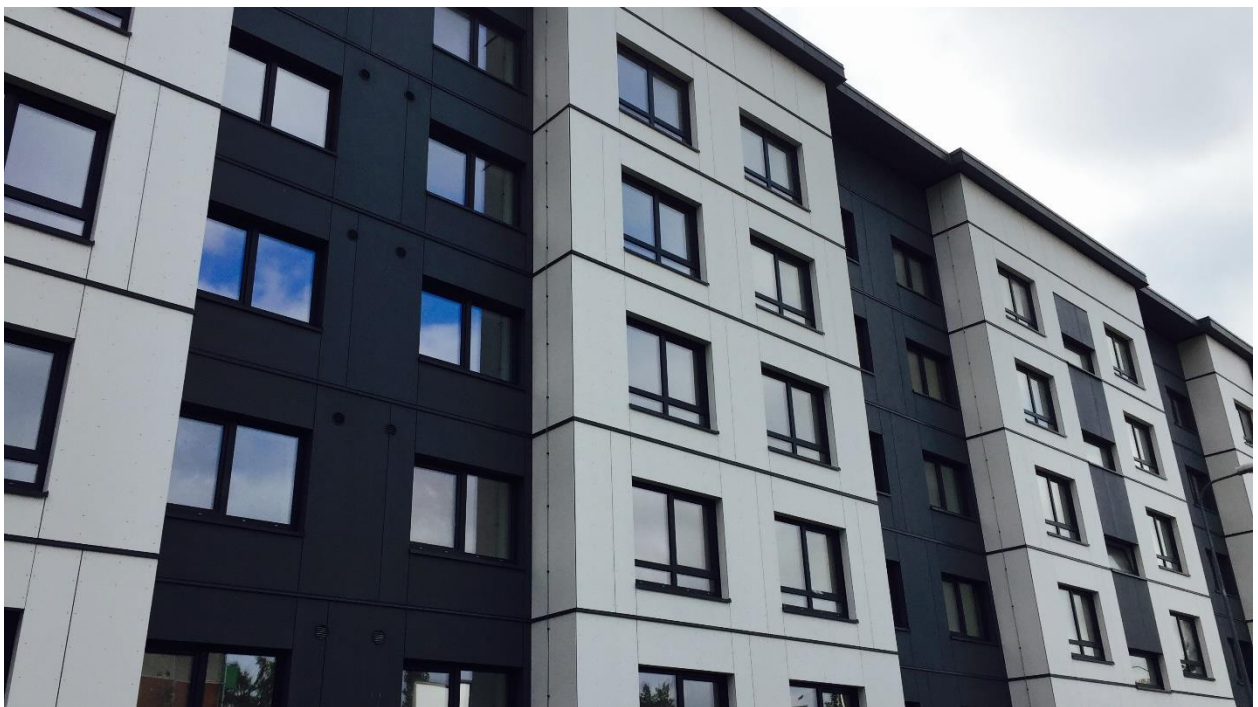


Riik käivitab korterelamute tehasealise renoveerimise pilootprojekti

[Kredex.ee](https://kredex.ee) 25.08.2020

Majandus- ja Kommunikatsiooniministeerium ning KredEx valmistavad ette pilootprojekti, mis loob eeldused korterelamute rekonstrueerimise kiirendamiseks ja selle maksumuse vähendamiseks. Peagi saab riigi toel korda teha tüüpprojektiga ehitatud korterelamuid, kasutades selleks tehases eeltoodetud elemente.



TalTechi poolt samal meetodil rekonstrueeritud ühiselamu Tallinnas Akadeemia teel

Majandus- ja taristuminister Taavi Aas lausus, et Eestis on palju korterelamuid, mis on ehitatud nõukogude ajal elamuehituskombinaatides tüüpprojektidega. „Paljud neist vajavad nüüdseks rekonstrueerimist ja kuna need on sarnaselt valmistatud, on mõistlik neid ka sarnaselt renoveerida tehases valmistatud soojustuselementidega,“ ütles minister.

MKM ja KredEx töötavad välja toetuse, mille abil plaanitakse korda teha umbes 20 tüüpprojekti järgi ehitatud kuni viiekorruselist korterelamut. Neile toodetakse tehases katuse- ja välisseinaelemente, mis sisaldavad juba soojustust, aknaid ja ventilatsioonisüsteemi, mistõttu tuleb ehitusobjektidel teha vaid elementidega seotud viimistlus- ja paigaldustööd ning vajadusel majasisesed renoveerimistööd.

Taavi Aasa sõnul aitab selline meetod täpsemalt ette planeerida materjali kulu ja vähendada renoveerimistöodele tavapäraselt kuluvat aega. „Suurem kiirus ei tule aga kvaliteedi arvelt, vaid võidame aega tänu automatiseerimisele,“ märkis ta. „See on oluline, sest renoveerimistöid tehakse ikka tavaliselt siis, kui ka elanikud majas sees elavad, aga nii on võimalik nende igapäevast elu võimalikult vähe häirida. Hinnanguliselt peaks ühe elamu juures kestma elementide paigaldamisega seotud tööd vaid kuni kuu aega.“

Toetuse taotlusvoor on suunatud korteriühistutele, mis asuvad enne 1993. aastat tüüpprojektiga ehitatud kuni viiekorruselises kortermajas. Maja peab olema ehitatud Mustamäe, Õismäe, Lasnamäe, Annelinna või „hruštšovka“ tüüpprojekti järgi. Toetus eraldatakse voorupõhises taotlusvoorus, kus taotlejate paremusjärjestus moodustub eelkõige energiakasutuse alusel.

KredExi eluaseme- ja energiatõhususe osakonna juht Triin Reinsalu märkis, et toetusmäära suuruseks saab 50 protsenti tööde maksumusest. „Kuna tegemist on Eestis täiesti uue meetodiga, siis valib KredEx toetust saavatele ühistutele projekteerija ning ehitaja avaliku konkursi teel. Loodetavasti annab see ühistutele suurema julguse ja kindluse üheskoos riigiga innovatsiooni panustada,“ sõnas Reinsalu.

Pilootprojekti idee kasvas välja mõne aasta eest valminud Tallinna Tehnikaülikooli näidismajast Akadeemia teel, mis rekonstrueeriti tehases eeltoodetud puitelementidega. „Sellisel lähenemisel on perspektiivi aidata meil kiiremini jõuda pikaajalises rekonstrueerimisstrateegias seatud eesmärgini, et aastaks 2050 tuleks Eestis korda teha 14 000 korterelamut,“ lausus minister Taavi Aas. „Samuti on valmistatavad paneelid kõrge ekspordiväärtusega, kuna sarnaseid tüüplahendusega elamuid on ehitatud enne 1993. aastat paljudes Euroopa riikides.“